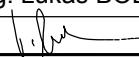
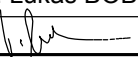
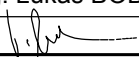


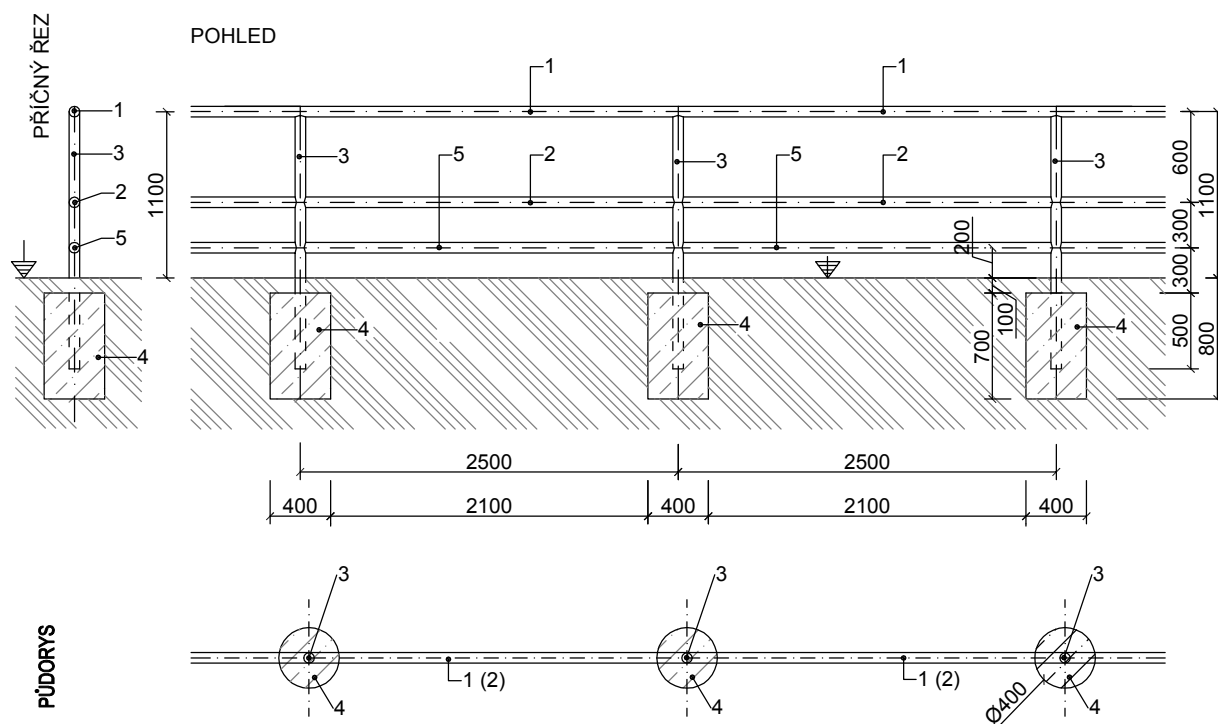
## SO 03 - Terénní úpravy a zpevněné plochy

# VÝPIS ZÁMEČNICKÝCH VÝROBKŮ

KRESLIL	VYPRACOVAL	KONTROLOVAL	AutoCad LT 2008	
ing. Lukáš BOBEK	ing. Lukáš BOBEK	ing. Lukáš BOBEK	<div>Ing. Lukáš BOBEK</div> <div>Projektční a inženýrská činnost</div> <div>IČ: 87240718 Tel: +420 775148939</div>	
				
NÁZEV AKCE:				
<div>Dětrichov nad Bystřicí ON - rekonstrukce</div> <div>Investor: SŽDC,s.o., Dlážďená 1003/7, Praha 1 110 00</div> <div>Místo: k.ú. Dětrichov n.B., par.č. 114, č.p.87, okres: Bruntál</div>			FORMÁT	3xA4
<div>E.2.1 Pozemní objekty budov (provozní, technologické, skladové)</div>			DATUM	ZÁŘÍ 2018
			Č.KOPIE	
			STUPEŇ PD	PROJEKT
NÁZEV VÝKRESU			MĚŘITKO	ČÍSLO VÝKRESU
<div>SO 03 - Terénní úpravy a zpevněné plochy</div> <div>VÝPIS ZÁMEČNICKÝCH VÝROBKŮ</div>			1: 50	106



# OCELOVÉ ZÁBRADLÍ, $v=1100\text{mm}$ , délka 35 bm, počet sloupků 15 ks



## 1: VODOROVNÝ PRVEK OPLOCENÍ - HORNÍ

TRUBKA HLADKÁ KRUHOVÁ,  $\varnothing 44,5 \times 4\text{mm}$ , DL.2500mm, POVRCHOVÁ ÚPRAVA: 1x ZÁKLADNÍ NÁTĚR, 2x NÁTĚR, BAREVNOST RAL 9006;

## 2: VODOROVNÝ PRVEK OPLOCENÍ

TRUBKA HLADKÁ KRUHOVÁ,  $\varnothing 44,5 \times 4\text{mm}$ , DL.2470mm, POVRCHOVÁ ÚPRAVA: 1x ZÁKLADNÍ NÁTĚR, 2x NÁTĚR, BAREVNOST RAL 9006;

## 3: SVISLÝ SLOUPEK OPLOCENÍ

TRUBKA HLADKÁ KRUHOVÁ,  $\varnothing 44,5 \times 4\text{mm}$ , DL.1700mm, POVRCHOVÁ ÚPRAVA: 1x ZÁKLADNÍ NÁTĚR, 2x NÁTĚR, BAREVNOST RAL 9006

SVAŘENO S PRVKY (1) (2), VRCHNÍ PRVEK (1) PŘIVAŘEN SHORA (ČELA) SLOUPKU, SPODNÍ PRVEK Z BOKU SLOUPKU;

## 4: ZÁKLADOVÁ PATKA

Z PROSTÉHO BETONU C12/15, DO NEZÁMRZNÉ HLOUBKY,  $H = 0,8\text{m}$ ,  $\varnothing 400\text{mm}$ ;

## 5: VODOROVNÝ PRVEK - ZARÁŽKA PRO SLEPECKOU HŮL

TRUBKA HLADKÁ KRUHOVÁ,  $\varnothing 44,5 \times 4\text{mm}$ , DL.2470mm, POVRCHOVÁ ÚPRAVA: 1x ZÁKLADNÍ NÁTĚR, 2x NÁTĚR, BAREVNOST RAL 9006;

OZNAČ.	ZOBRAZENÍ / POPIS
<div data-bbox="132 215 181 264" data-label="Text"> <math>\frac{Z}{2}</math> </div>	<div data-bbox="274 219 1161 257" data-label="Text"> <p>Dopravní značka IP12+O1 - vyhrazené parkoviště pro imobilní</p> </div> <div data-bbox="288 333 480 593" data-label="Image"> </div> <div data-bbox="552 351 1404 577" data-label="List-Group"> <ul style="list-style-type: none"> <li>- dopravní typizovaná značka IP 12 + O1</li> <li>- parkoviště s právem přednosti O1 - vyhrazené stání pro imobilní</li> <li>- 1x stání doplněno vodorovným značením imobilní osoby s vyznačeným místem o velikosti 3,5m x 6,0m</li> <li>- značka osazena na ocelové trubce vetknuté do bet. základu</li> </ul> </div>
<div data-bbox="132 779 181 828" data-label="Text"> <math>\frac{Z}{3}</math> </div>	<div data-bbox="274 784 762 822" data-label="Text"> <p>Stojan na 5 ks jízdních kol - 2 ks</p> </div> <div data-bbox="284 884 782 1205" data-label="Image"> </div> <div data-bbox="266 1279 1141 1447" data-label="Text"> <p>2x STOJAN PRO 5 JÍZDNÍCH KOL S UKOTVENÍM DO ZEMĚ Z OCELOVÝCH ÚHELNÍKŮ A OBLOUKŮ PRO HORSKÁ I CESTOVNÍ KOLA POVRCHOVÁ ÚPRAVA: ŽÁROVÝ ZINEK</p> </div> <div data-bbox="266 1491 1428 1572" data-label="Text"> <p>DVA STOJANY OSAZENY Z BOČNÍ JIHO VÝCHODNÍ STRANY OBJEKTU SO 02 POD PŘESAHEM ZASTŘEŠENÍ TOHOTO OBJEKTU</p> </div>
STRANA	2